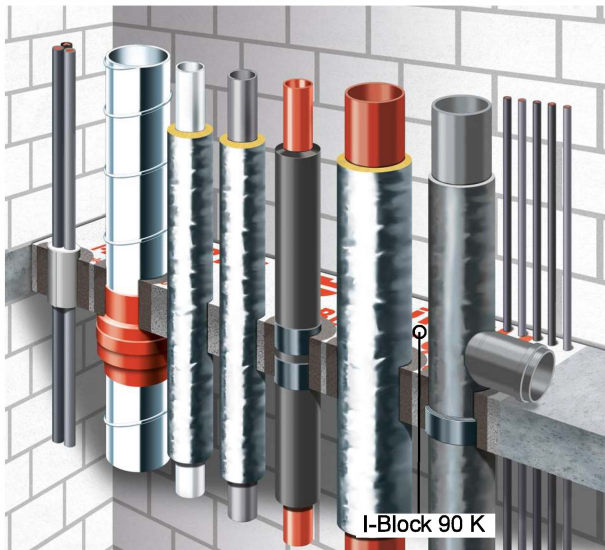


## Einbau TS18 in WÜRTH Kombi - Deckenschottsystem W2



### Würth-System I-Block 90 K

#### Kurzbeschreibung

Das Würth-System I-Block 90 K besteht aus einer Wärmedämmplatte aus Polystyrolgranulat und Zement, die mit einer beidseitigen Ablationsbeschichtung versehen ist.

Der Installationsblock 90 K wird zugeschnitten und die Rohbauöffnung eingegossen. Fehlerhafte Schnitt- und Bohrflächen werden nachträglich mit Würth Ablationsbeschichtung nachgebessert.

Nach dem Verguss des Installationsblock 90 K in die klassifizierte Decke werden die Leitungen durch die Durchbrüche geführt und die Ringspalte mit Mörtel der Klasse MG III verfüllt.

#### Details zum Würth-System I-Block 90 K

Informationen und Details zum Würth-System I-Block 90 K wie z.B. zu verwendender Mörtel, Ablationsbeschichtung etc. unter:

[https://www.wuerth.de/web/de/brandschutz/systeme/systemauswahl\\_direkt/w2\\_installationsschacht\\_i\\_block\\_90/w2\\_installationsschacht\\_i\\_block\\_90\\_k.php](https://www.wuerth.de/web/de/brandschutz/systeme/systemauswahl_direkt/w2_installationsschacht_i_block_90/w2_installationsschacht_i_block_90_k.php)

abG Z-19.53-2669

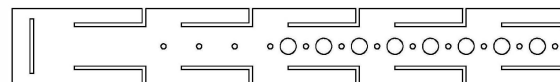
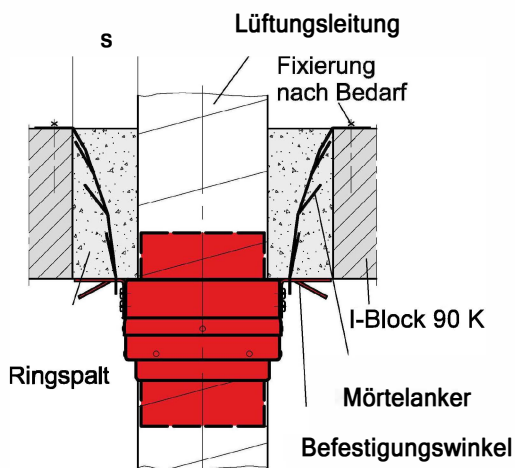
#### Lüftungsschott TS18 TopSchott

Für den Einbau des TS18 TopSchotts gelten sinngemäß die Angaben und Darstellungen der Zulassung Z-41-3-556 und des Anwenderhandbuchs 5.8-2 zum Einbau unmittelbar unter die Decken.

<https://www.wildeboer.de/dokumente/produkte/brandschutz-entrauchung/ts18/sprachuebergreifend/zulassung-ts18.pdf>

[https://www.wildeboer.de/fileadmin/user\\_upload/Produkte/Brandschutz/TS18/deutsch/Anwenderhandbuch\\_TS18.pdf](https://www.wildeboer.de/fileadmin/user_upload/Produkte/Brandschutz/TS18/deutsch/Anwenderhandbuch_TS18.pdf)

**Beispiel:** Einbau mit Mörtelankern unter Decken im Würth- System W2 I-Block 90 K.



Mörtelanker können nach Bedarf gekürzt werden.

Der mindestens 2 cm breite umlaufende Ringspalt „s“ wird mit Mörtel MG III verfüllt.

Die Angaben der Gutachterlichen Stellungnahme GA-2023/020 und die Vorgaben der Hersteller Würth und Wildeboer sind zu beachten.