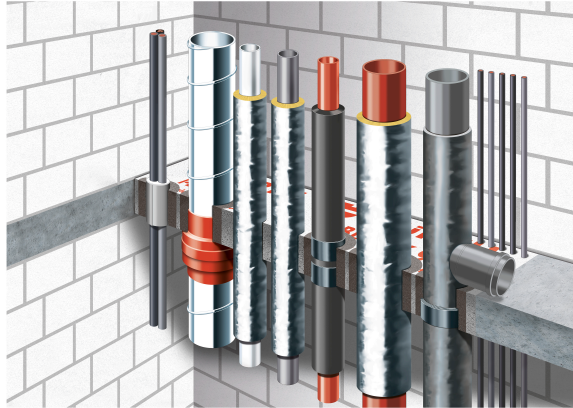


## KOMBI-DECKENSCHOTT I-BLOCK 90 K



**Schottsystem für die Abschottung von elektrischen Leitungen und brennbaren bzw. nichtbrennbaren Rohren, sowie Lüftung nach DIN 18017-3 und DIN EN 15650.**

**Erfüllt die Anforderungen an den erhöhten Schallschutz nach DIN 4109 – Beiblatt 2.**

**Gleichzeitig Schalungshilfe und temporärer trittsicherer Deckenverschluss während der Bauzeit.**

### Zur Neuinstallation werden benötigt

- 90.1** = I-Block 90 K
- 11** = Brandschutzzement MG III
- 12** = Brandschutzmörtel
- 23.1** = Intumeszierender Streifen IS-Turbo als Rohrmanschette
- 39** = Kabelröhre und Ablationsbeschichtung
- 68.2** = Brandschutzgewebe DBU 1.5
- 90.1** = Ablationsbeschichtung
- 90.2** = Leichtbetonfräser
- 90.3** = Schalungshilfe
- 90.4** = Montaghilfe für Kabelröhre

### Zur Nachinstallation werden benötigt

- 11** = Brandschutzzement MG III
- 12** = Brandschutzmörtel
- 90.1** = Ablationsbeschichtung
- 90.3** = Schalungshilfe

### Prüfberichte und Zulassungen für folgende Anwendungen

Allgemeine  
Bauartgenehmigung  
aBG Z-19.53-2669

Trittsicherheit geprüft  
durch die Staatliche Prüf-  
und Überwachungsstelle  
Villach

Schallschutztechnische  
Prüfung für den erhöhten  
Schallschutz nach DIN  
4109 Beiblatt 2

### Einsatzbereich

Der I-Block 90 K dient im ersten Arbeitsschritt als Schalungshilfe beim Betonieren der Decke. Er wird anstelle einer aufwendigen Deckenausparung eingebaut und verbleibt nach dem Ausschalen als brandschutztechnischer Deckenverguss in der Decke.

Nachfolgenden Gewerken der technischen Gebäudeausstattung dient der I-Block 90 K als brandschutzgeprüftes Kombi-Deckenschottsystem und erreicht die Feuerwiderstandsklasse 90 Minuten

Geprüfte Ausparungsgröße (maximal) L x B 2.000 m x 550 mm

### Vorteile

- Gewerkeübergreifend  
Heizung, Sanitär, Elektro, Kälte, Lüftung nach DIN 18017-3 und DIN EN 15650
- Einfache Bearbeitung
- Geringe Wasseraufnahme
- Umweltschonend
- Erleichterter Arbeitsschutz durch geprüfte Trittsicherheit
- Brandschutz FWD 90 Minuten
- Erhöhter Schallschutz nach DIN 4109 - Beiblatt 2
- Kein zusätzlicher Schalungsaufwand beim Deckenverschluss nur Ringspaltverfüllung

### Hinweise

- I-Block 90 K vor dem Betonieren der Decke gegen aufschwimmen fixieren
- Im einbetonierten Zustand ist der I-Block 90 K belastbar bis 400 kg pro 280 cm<sup>2</sup> (Schuhgröße 45) geprüft von der Staatlichen Prüf- und Überwachungsstelle Villach
- Beschädigungen, Sägeschnitte, Bohrlöcher und Schnittkanten müssen mit Ablationsbeschichtung ausgebessert werden.
- Die Hinweise in der Allgemeinen Bauartgenehmigung und der Montageanleitung sind unbedingt zu beachten.
- I-Block Montagereste: Entsorgung über Baumischabfallcontainer (gemischte Bau-Abbruchabfälle) nach AVV Nr. 170904